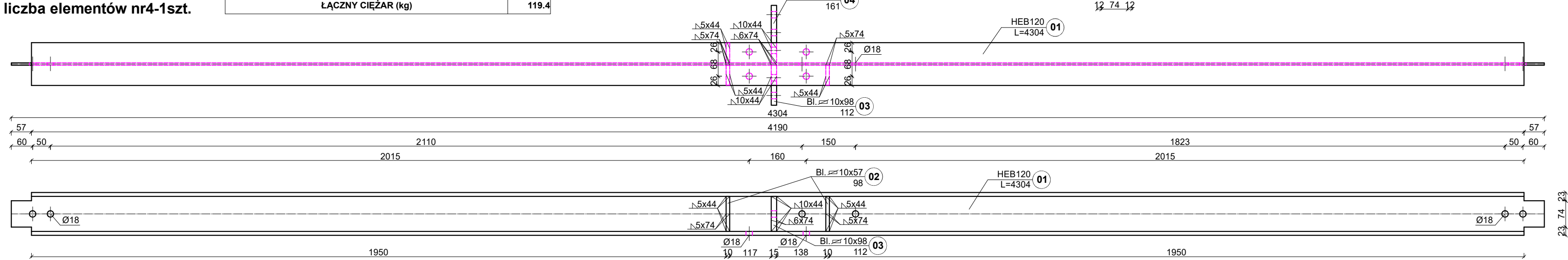
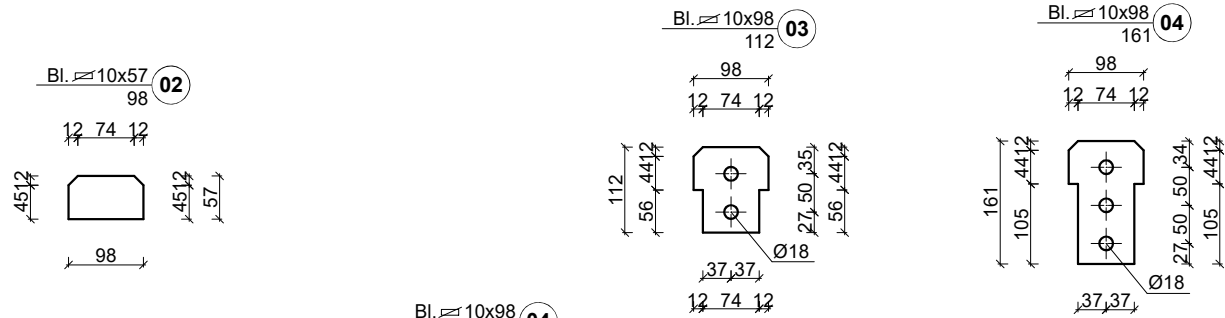


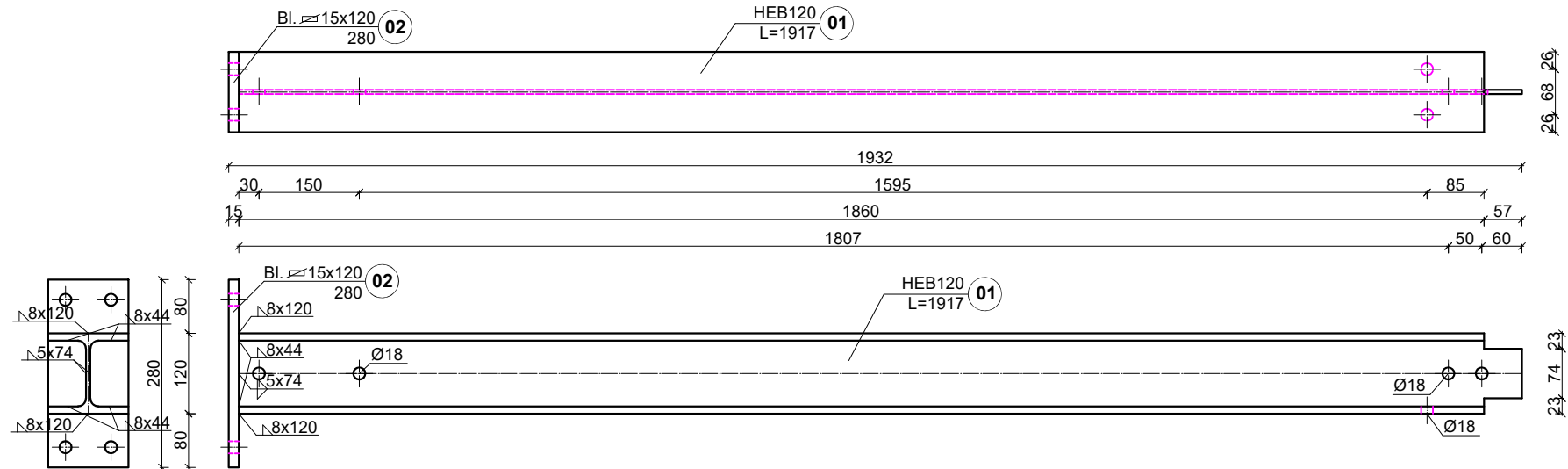
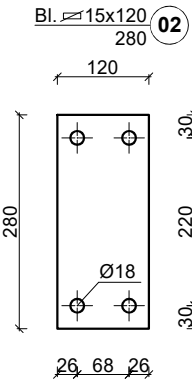
Belka Bpg24
ilość - 1
stal S355
śruby M16-8.8
śruby M16-10.9
liczba elementów nr1-1szt.
liczba elementów nr2-3szt.
liczba elementów nr3-1szt.
liczba elementów nr4-1szt.

ZBIORCZE ZESTAWIENIE STALI							
Lp.	Nazwa	Długość (m)	Ilość (szt.)	Łączna długość (m)	Ciężar (kg/m)	Ciężar (kg/m2)	Łączny ciężar (kg)
1	HEB120	4,304	1	4,304	26,70		114,9
2	10x57	0,098	3	0,294		78,5	1,3
3	15x98	0,112	1	0,112		117,8	1,3
4	15x98	0,161	1	0,161		117,8	1,9
ŁĄCZNY CIĘŻAR (kg)							119,4



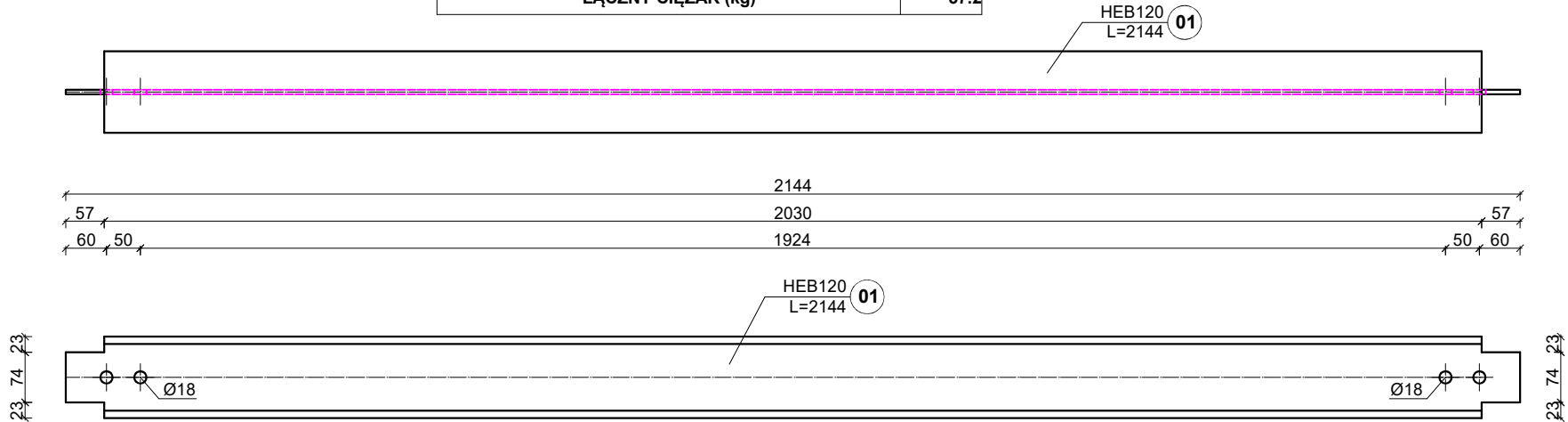
Belka Bpg25
ilość - 2
stal S355
śruby M16-8.8
liczba elementów nr1-2szt.
liczba elementów nr2-2szt.

ZBIORCZE ZESTAWIENIE STALI							
Lp.	Nazwa	Długość (m)	Ilość (szt.)	Łączna długość (m)	Ciężar (kg/m)	Ciężar (kg/m2)	Łączny ciężar (kg)
1	HEB120	2,077	2	4,154	26,70		110,9
2	15x120	0,280	2	0,560		117,8	7,9
ŁĄCZNY CIĘŻAR (kg)							118,8



Belka Bpg26
ilość - 1
stal S355
śruby M16-8.8
liczba elementów nr1-1szt.

ZBIORCZE ZESTAWIENIE STALI						
Lp.	Nazwa	Długość (m)	Ilość (szt.)	Łączna długość (m)	Ciężar (kg/m)	Łączny ciężar (kg)
1	HEB120	2,144	1	2,144	26,70	57,2
ŁĄCZNY CIĘŻAR (kg)						57,2



PROJEKAD NR. SERYJNY: AXOPK8Q0ND

INWESTOR Łużyckie Centrum Recyklingu Sp. z o.o. Marszów 50A, 68-200 Żary KRS: 0000297754				
NAZWA INWESTYCJI Nadbudowa i przebudowa budynku biurowego Łużyckiego Centrum Recyklingu Sp. z o. o., z niezbędną infrastrukturą techniczną i zagospodarowaniem terenu Kategoria obiektu budowlanego XVI				
OBIEKT BUDYNEK BIUROWY				
ADRES BUD Marszów 50A, 68-200 Żary dz. nr 175/1 obręb 0013 Marszów jednostka ewidencyjna 081110_2 Żary - Gmina powiat żarski, województwo lubuskie				
PROJEKTANT mgr inż. Maciej Jans	UPRAWNIENIA LBS/0014/PBKb/19 w specjalności: konstrukcyjno - budowlanej		PODPIS	
SPRAWDZAJĄCY mgr inż. Maciej Marciniak	UPRAWNIENIA LBS/0043/PWOK/10 w specjalności: konstrukcyjno - budowlanej		PODPIS	
NAZWA RYSUNKU Belka Bpg24 Belka Bpg25 Belka Bpg26				
DATA 04.03.2025	SKALA 1:10	BRANŻA KONSTR.	Nr rys. PT-K-1.100	STRONA 115

PROJEKAD NR SERWISOWY: AXOPK80DZ